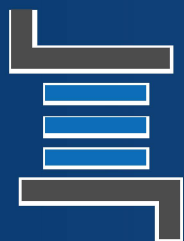


# 安全防震智慧建材

— YKKAP 全系列鋁窗 —



台灣松澤防震設備股份有限公司  
Taiwan Matsuzawa base-isolation Co., Ltd.

# 快速索引表

OILES オイルス工業株式会社

## 免制震装置

建築免震 橋梁免震  
設備免震 建築制震

われわれはオイルスの名のもとにあつまった。  
世界に通ずるOILESで、ともに成長しよう。

第15頁起...

getzner  
engineering a quiet future

## 高端隔音墊

樓版隔音墊 建築隔振  
機械隔振 室內聲學處理

Because for Getzner, good ideas point the way forward to a future worth living

第29頁起...

YKK  
ap 窗戶的品質,  
決定住宅的價值!

## 頂級鋁門窗

超高水密窗 景觀窗  
排煙窗 通風門 氣密門

時は地域と、そして美しさと、個性を大切にする住まいづくりを応援していきます。  
建築の理想に向けて、新しい価値をお届けしていきます。

第47頁起...



想大幅度改善住的品質，又難以變換環境或大動裝潢？

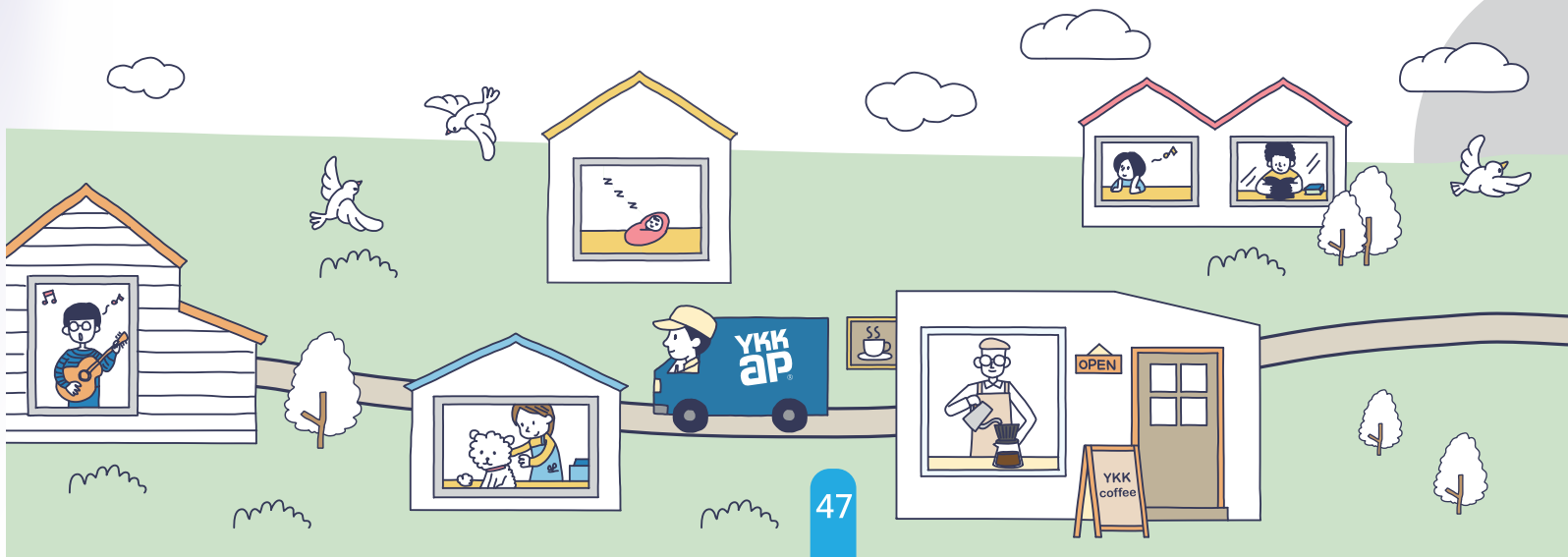
其實只要換一扇窗，生活就明顯提升了！

室內安靜了、明亮了，兼具安全和節電，

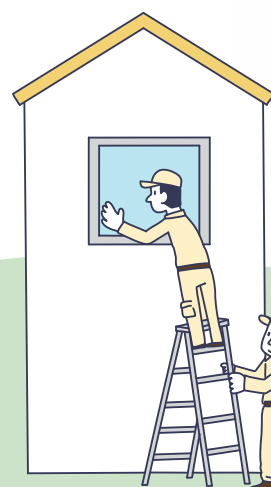
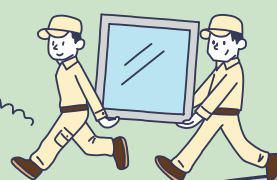
連操作保養都省下時間和力氣。

今後，在家就好好享受放鬆的時光吧。

換上新窗，煥新生活！



換上YRB-A, 簡單開始新生活



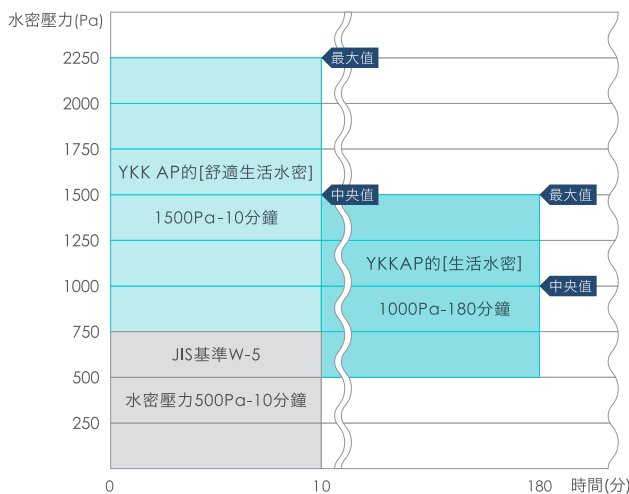
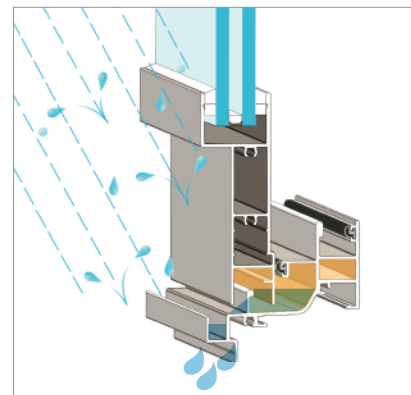
# 無畏風雨的水密性！

## 超越日本國家標準3倍 YKK AP 獨有等壓結構

水密性,指的是有效阻擋窗外雨水滲入屋內的性能。YKK AP運用「等壓原理」獨創出新水密結構,在窗框結構中打造一個等氣壓空間來防堵滲水,達到超高水密性能。

### 新水密結構

下框中空處(圖中橘色處)設置外氣導入流路,形成等壓空間,室內這一側看不到雨水在窗框之間進出,給您前所未有的安心感。



### 高規格水密試驗

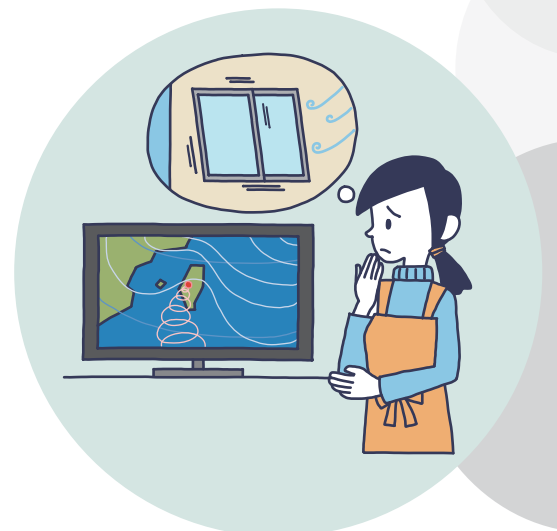
以台灣的颱風長時間滯留時為假想,測試可達中央值1000Pa(平均)及180分鐘的水密性能外,更可達到中央值1500Pa、10分鐘的水密性能。

# 高強度耐風壓！

## 颱風來襲不再憂心懼怕

耐風壓性能高達3600 Pa,約等同蒲福氏風級表的16~17級風,常受強風吹襲也不用擔心窗框變形;並能依客戶需求訂製大型落地窗,對外可遠眺美景,對內可營造開放空間感與明亮採光。

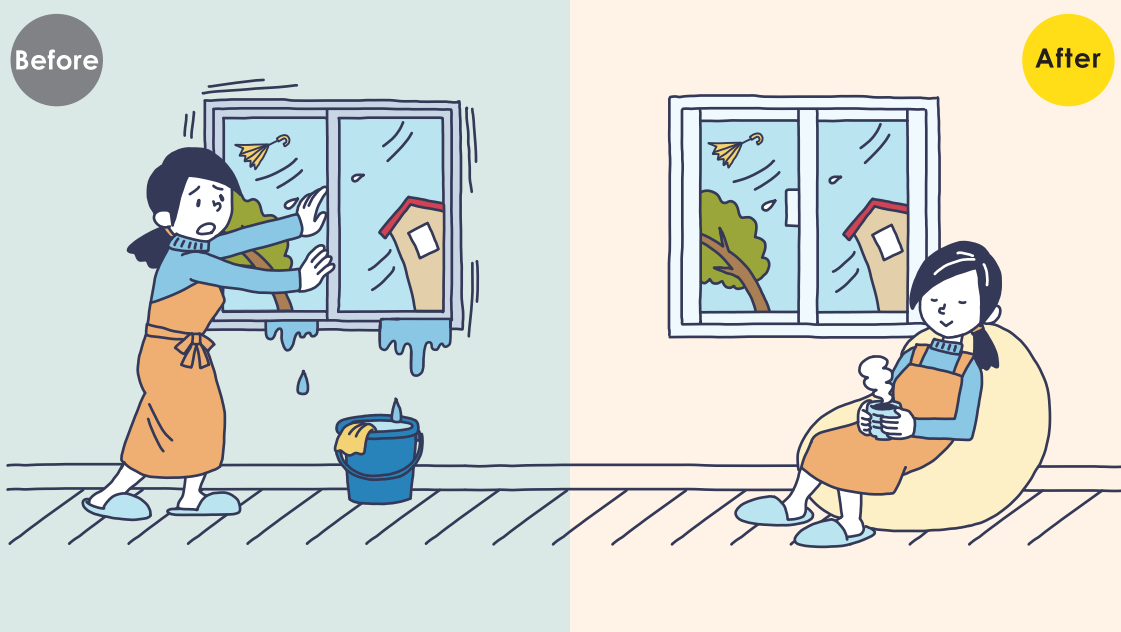
\*尺寸依製造範圍表討論





## 水密的窗, 無憂的生活

風雨再大, 窩在家裡舒心更安心



台灣地處亞熱帶季風區, 水氣較多且颱風侵襲頻繁, 多數地區一年有近100天是陰雨潮濕的。

一般鋁窗的水密、氣密性不足, 豪雨或颱風來襲, 就很容易造成漏水。

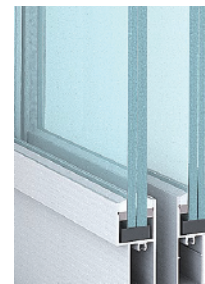
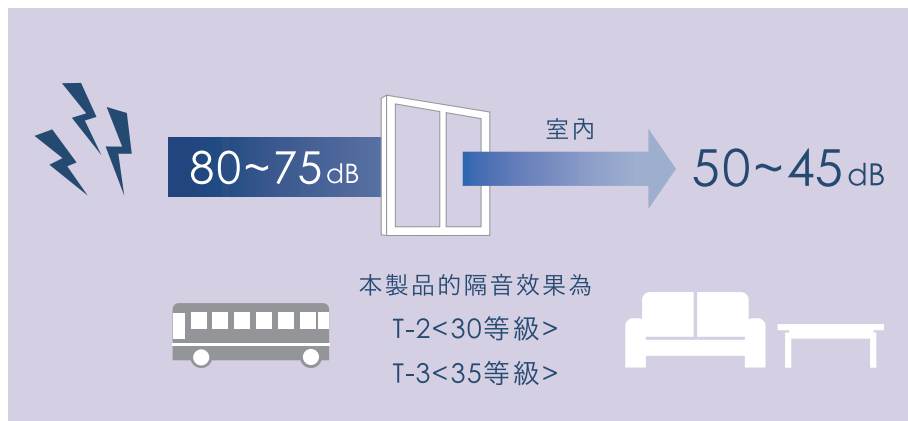
別小看這點水氣喔! 不僅易折損衣物家具, 還會催生黴菌塵蟎, 影響身體健康。

換一扇好窗之後, 就算大風雨, 心情也放晴。

# 就是安靜! 新隔音設計

## 平均阻隔30~35dB噪音

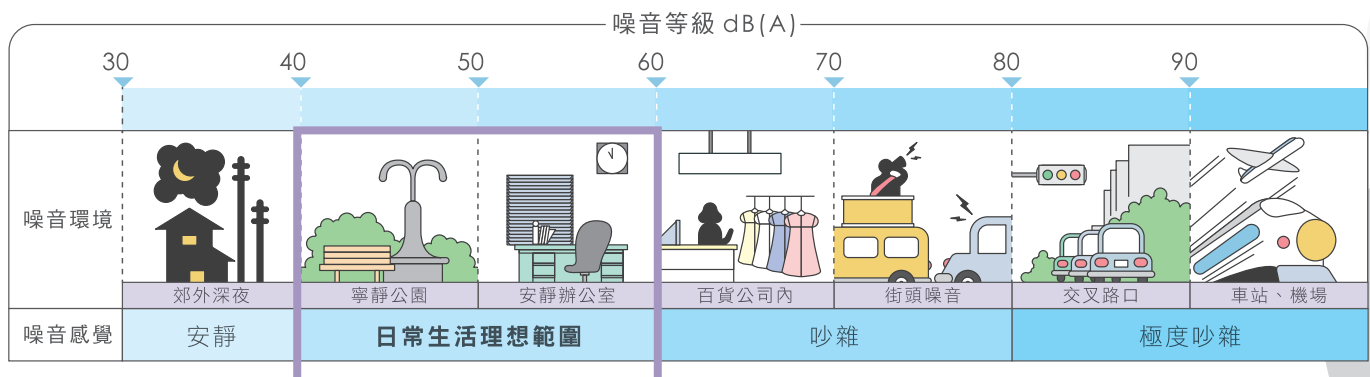
一般而言, 日常生活中較舒適的噪音程度為60dB以下。  
 安裝對的窗, 住在80dB車水馬龍的交通幹道兩側,  
 都能享有宜居空間外, 晚上想看個電影、演唱會實錄,  
 或心血來潮高歌一曲, 也不怕影響到左鄰右舍安寧!



為確保隔音性能達35dB, 建議一併安裝隔音性能足夠的玻璃! 例如搭配使用6mm+6mm膠合玻璃。

- \* 依玻璃厚度及種類不同, 隔音效果不一。
- \* 以上數值皆以試驗室平均數值為基準。

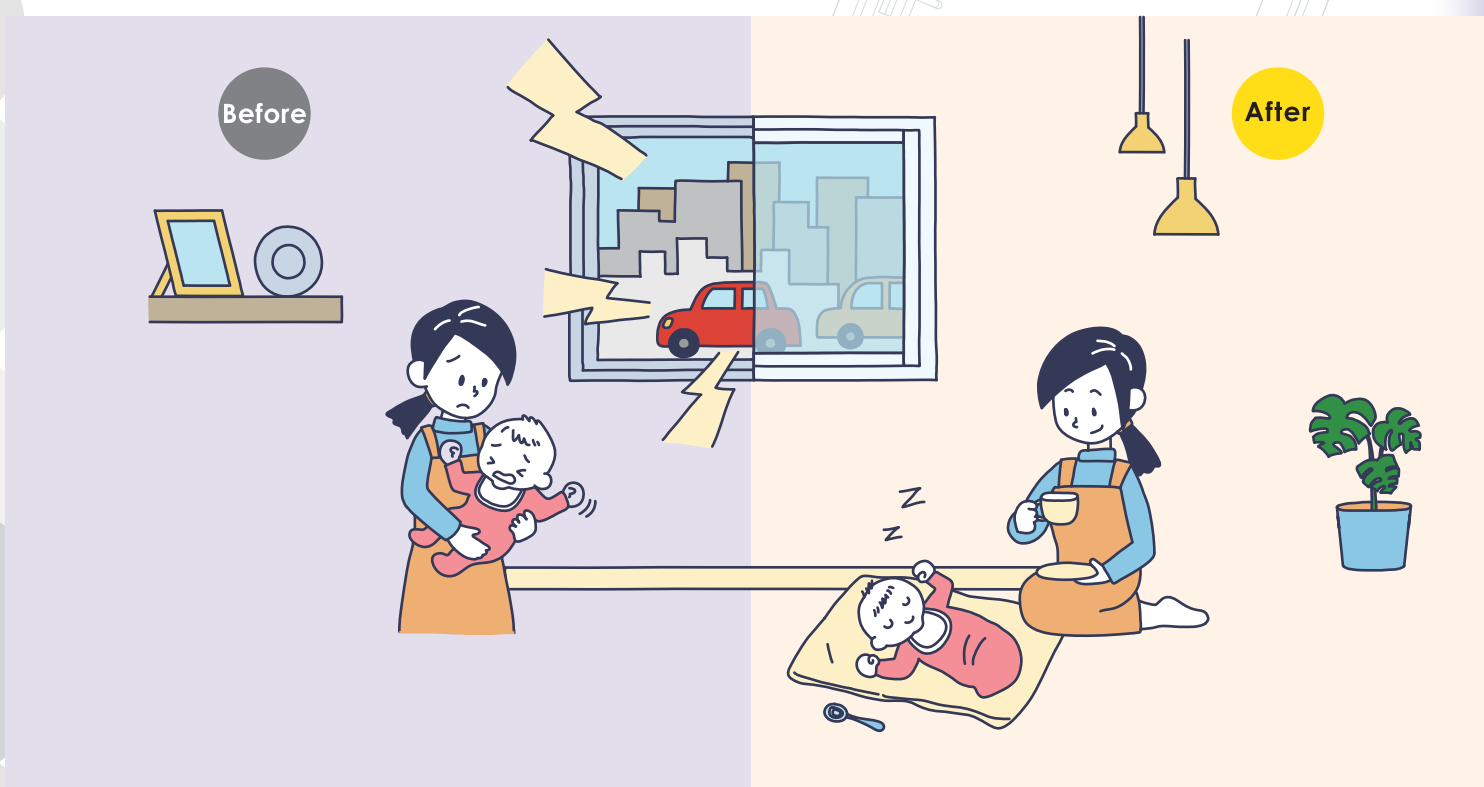
### 日常生活情境分貝對照表





## 隔音的窗, 安靜的生活

噪音趕出去, 在家請好好休息吧!



\*依玻璃厚度及樣式不同, 隔音效果不一。

呼嘯而過的車聲、週遭商家的人聲鼎沸、突來的暴雨夾雜雷電。  
好不容易哄睡的孩子又嚇醒了, 在家都得拉高音量, 這該怎麼休息呢?

在台灣, 就算你肯三番兩次搬家, 都很難遠離噪音;

不如簡單一點, 換窗吧!



## 將冬天寒氣擋在屋外！

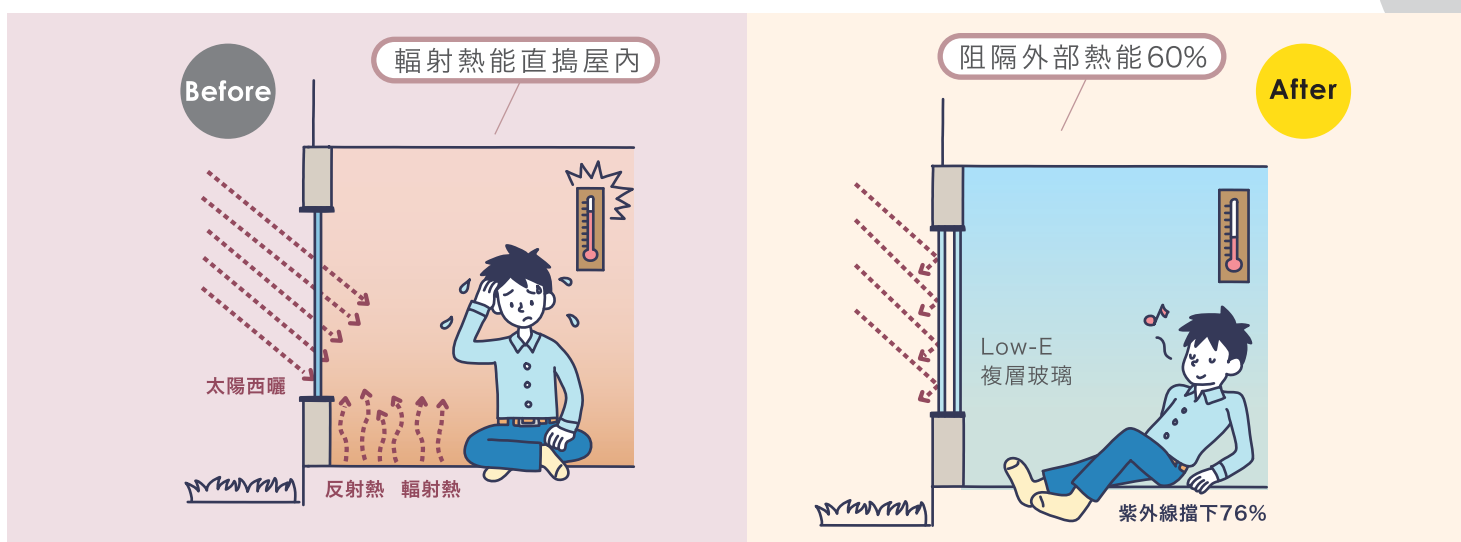
### 氣密性能 CNS標準最高2等級

好的氣密性，讓冬天的寒風不再從縫隙溜入屋內，暖房效果也能獲得提升。此外，也能阻隔屋外灰塵，讓居家品質更好。

## 換窗也換玻璃，夏日不再難熬！

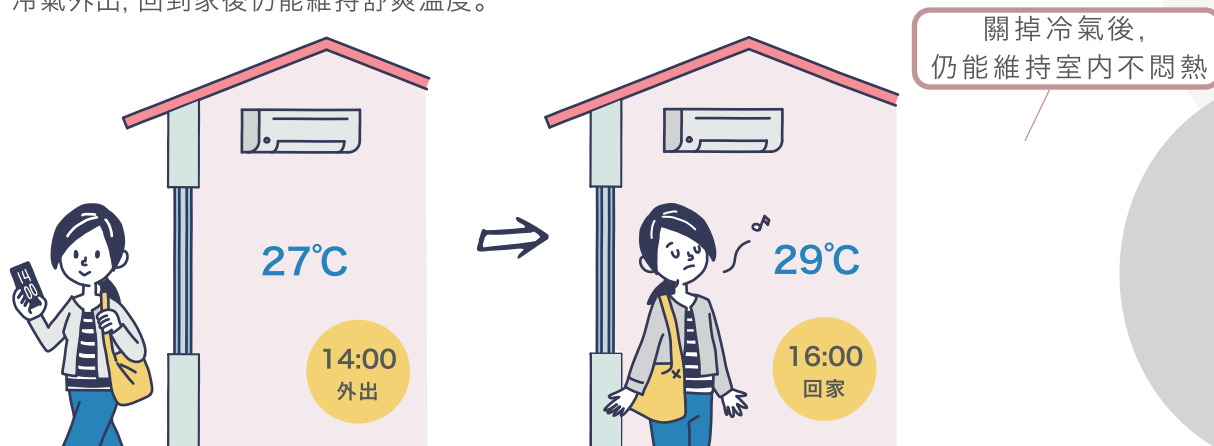
夏日整個白天接受陽光洗禮下來，不僅家具老舊得快，回家迎接的是彷彿蒸籠的家，只好空調噸數越換越大？想要節能效率更好，生活更舒爽，好的窗框建議搭配對的玻璃，效果更加乘！

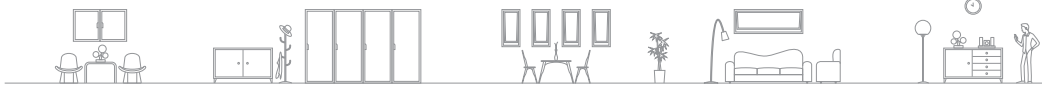
### Low-E複層玻璃能阻擋熱能與紫外線



### 空調效能更提升 輕鬆節能

好的氣密性能搭上Low-E複層玻璃，不僅強化隔熱，更可有效降低空調冷空氣流散，就算關掉冷氣外出，回到家後仍能維持舒爽溫度。





## 氣密的窗，舒爽的生活

搭配複層玻璃，隔熱節能效果佳



冷風颼颼，徹夜淺眠

一夜好眠，神清氣爽！

冬天就算關上窗，還是透入陣陣冷風，整晚開著暖氣，仍然愈睡愈冷。

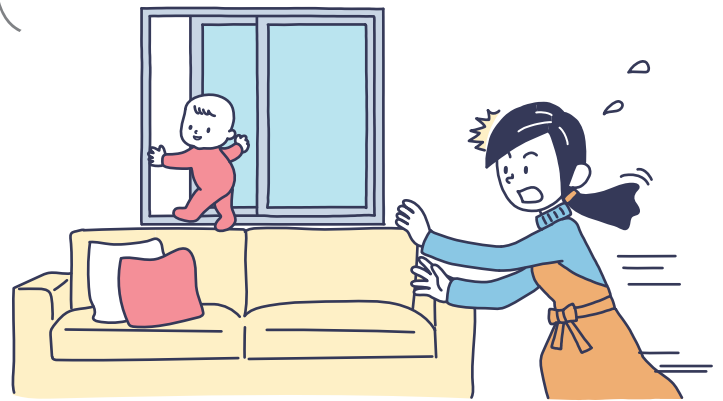
原本期待中舒服的窗邊臥榻，卻因夏日西曬熱呼呼而無法久待。

這一切，真的不需要再勉強忍受！

換上氣密能效好的窗，再搭上具有隔熱性能玻璃，就能立即改善。

## 換好窗，守護最寶貝的家人 安全與便利兼容的標準設定

少了安全裝置，就得不時擔心孩子調皮開窗。  
YKK AP在窗型設計上也考量到了唷！除了  
日常操作與便利保養之外，更配有安全裝置，  
輕鬆使用，更加放心。



### 各窗型標準配備-限開開關

#### ■ 推開窗



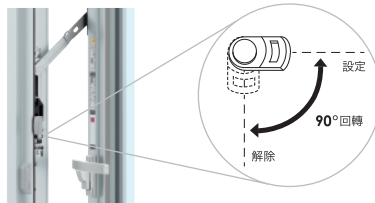
##### 限開開關操作鈕

鎖定後，可限制開啟寬度  
約7.5公分。

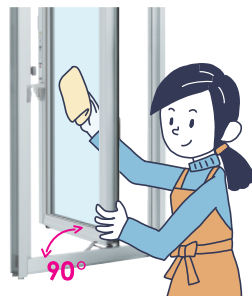


#### 兒童安全鎖

另外有暗鎖可  
防止兒童誤觸，  
雙重保障。



推開窗的限開開關解除後，  
最大可開啟90°以便清潔。



#### ■ 橫拉窗、單拉窗



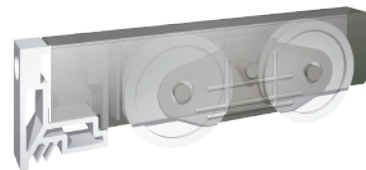
##### 限開開關(鎖定)

鎖定後，可限制開啟寬度於15公分以下。



#### 專用滾輪 滑順耐用

橫拉窗專用滾輪，不易歪斜，最大載重150公斤\*，  
更優越的轉動靈敏度，好操作也確保耐用。



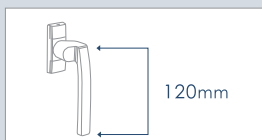
\*滾輪耐荷重設定請於規劃時先行確認。

### 線條俐落兼具操作性能的手把設計

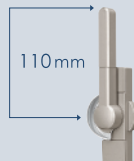
#### 人體工學設計

採金屬材質，具俐落的線條與厚實感，並依據手掌大小設計出最適把手長度，好握、好操作。

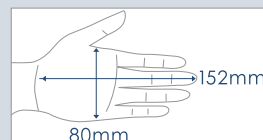
#### • 最適切的手把長度設定



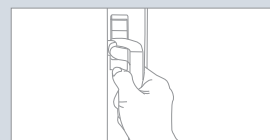
<推開窗手把>



<橫拉窗扣>



#### • 具有舒適握感的設計





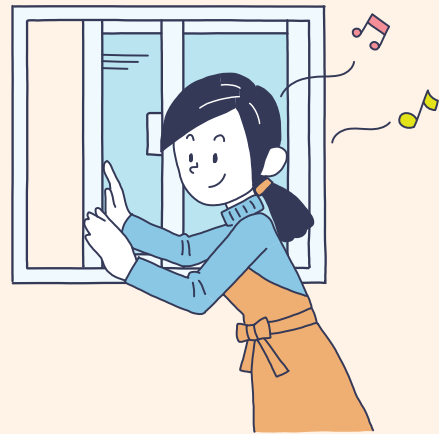
## 便利的窗，輕鬆的生活

每一處細節，都為了更安心

Before



After



門窗不一定要到老舊了，才會造成生活困擾唷！

日常的門窗保養，光想到要拆要裝就已經心累；而且拆拆裝裝幾次後，

總覺得滾輪不再滑順，推拉門窗變的好吃力，不小心還會夾手；

想開個窗通風一下，卻得時刻擔心孩子調皮爬上爬下好危險.....

換上一扇設計優良的窗，問題都解決了，生活更安心愜意！

# YKK AP改裝流程

STEP 1

了解需求  
溝通建議



STEP 2

量測估價  
確認訂單



STEP 3

到府施工  
拆卸舊框



STEP 4

裝上新框  
煥然一新



## YRB-A系列獨有改裝工法

完全包覆外框，煥然一新！

YKK AP以外蓋工法(俗稱乾式工法)延伸出獨創的連結件施工，直接在你家原有的鋁窗上外加新製鋁框，不必動到結構，可降低施工噪音。而且在室內即可施工，提升整體安全性。

各類型舊窗 皆可對應

僅以外部收邊及RC框做各種組合，可對應各類型舊窗，一般大樓鋁窗都適用。

施工效率高 且降低髒污

YKK AP獨自開發的外蓋改裝工法，可提高施工效率，低污並能降低改裝成本。

兼具美觀 更確保性能

不同於坊間一般工法，完全覆蓋舊框、螺絲不外露，不但美觀亦可確保性能，也更安全。



室外側

中華民國專利發明第1671464號



# 您需要的窗型 YKK AP 都準備好了!

## 商品規格表

YRB-A	YRB-A70				YRB-A100			
	玻璃開口/mm	水密(pa)	氣密	風壓(pa)	玻璃開口/mm	水密(pa)	氣密	風壓(pa)
橫拉窗	16、22、28、36	1500	2	3600	16、22、28、36	1500	2	3600
單拉窗	16、22、28				16、22、28			
推開窗	18、22、28、36				18、22、28、36			
推射窗	18、22、28、36				18、22、28、36			
固定窗	18、22、28、36、42				18、22、28、36、42			
氣密門	-				18、22、28、36			

## 窗型總覽

橫拉窗		雙橫拉真固定		單拉窗	
2扇	4扇				
推開窗	推射窗		固定窗	氣密門	

# What is YRB-A?

Y of YKK / R of Rain / B of Barrier / A of Advance

## 新研發耐颶水密結構

頂級水密性能

**1500Pa**

— 2250Pa最大值 —



# 住宅品質新基準

創造高超水密 成就完美空間

現代消費者購置住宅標準逐漸提升，建材的品質、性能、保護地球環境及附加價值等各式各樣的要求也日益增加。YKK AP為提供更舒適的生活空間，始終以日本最高標準自我要求，持續開創卓越新標準。同時更積極拓展商品多樣性，以回應消費者之需求為使命，為台灣消費者的高品質生活貢獻心力。

YKK 新水密結構品質  
高於日本國家標準  
直達3倍

高規格生活水密，  
嚴守您的居家品質

台灣地處亞熱帶，屬海島型潮濕氣候，經年累月的強風豪雨，易造成雨水經由鋁窗滲入室內的情形。因應這樣的嚴苛氣候條件，YKK AP應用等氣壓理論，獨自研發出新水密結構，通過1500Pa水壓測試，以遠超過JIS基準的「高水密性」\*持續自我要求。即使在長時間的暴風雨中，也能讓雨水不易滲透，實現理想中的「生活水密」。

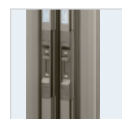
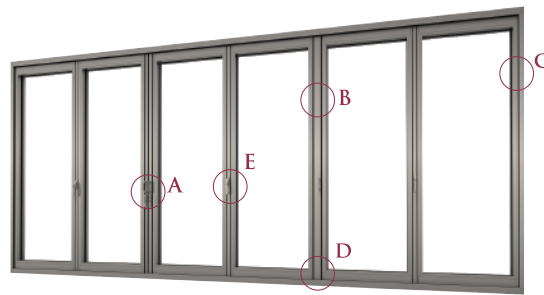
\*「水密性」是指在風雨中，門窗能抵抗多大的風壓，以防止雨水滲入室內的性能。





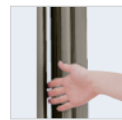
針對大型陽台及平台規劃設計的全開式折疊門。  
與室外連結，營造開放感，讓視野與機能無限延伸。

耐風壓性	氣密性	水密性	隔音效果
2400·2800·3600Pa	2等級	750Pa	T-2(30等級)



#### A 安全開關

窗扇開啟後欲關閉時，需解除安全鎖方可拉回之兩段式安全鎖，可防止突發意外及手指誤觸夾傷。



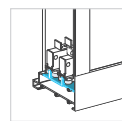
#### B 連結部特殊材質

達成各項高性能同時防止夾傷意外，確保操作與使用安全。



#### C 隱藏式鉸鍊

美型設計，實用效果及美觀大方兼具。



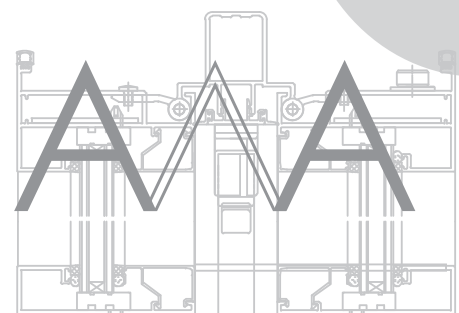
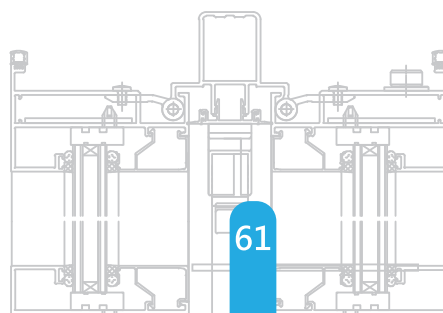
#### D 下滑輪設計

下方滑輪設計，窗扇好推動並有利與其他窗型結合。



#### E 開關及輔助門把

簡易好操作之開關，配合輔助把手使用，門扇輕巧好推動。





AAA 全開式折疊門 Proposal of Accessible to All **L120 Series**

# 開闊。

敞開心胸，擁抱整個世界吧。

全開式的機能設計，享受無比開放感。

適用於高樓層住宅，  
大面積觀景窗視野開闊，都市美景盡收眼底。



## Design Point



### 超大面積 廣闊視野

挑高且大面積的開口，簡潔俐落的線條設計，讓視野極致寬闊。



### 收納把手 連動設計

獨創連動機制，兼備人體工學與便利性，把手與窗扣單一化設計，閉鎖同時也將把手收入框中，提升視覺美感。



### 大型滾輪 操作輕便

獨創滑輪設計，耐荷重最高可達250kg\*，更優越的轉動靈敏度，兼具耐用性及操作滑順感。



### 安全裝置 人性設計

在窗框高處新增兒童安全扣鎖，提高安全性，倚窗欣賞美景更自在安心。

\*註：設定滾輪耐荷重時請先行確認玻璃重量。

## ■ 選配部品

### 防夾手安全裝置

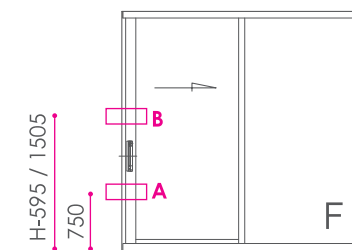
於可動扇的窗框側裝設安全裝置；讓內扇關閉時，與窗框之間可保留42.5mm的空隙，以防止手指夾傷。

安全裝置高度之設定，參考如下：

	1800 ≤ H < 2100	2100 ≤ H < 3000
A	750	
B	H-595	1505



42.5mm



打開內扇時，裝置會自動彈出成為關閉內扇時的安全裝置。

# YLUX 120®

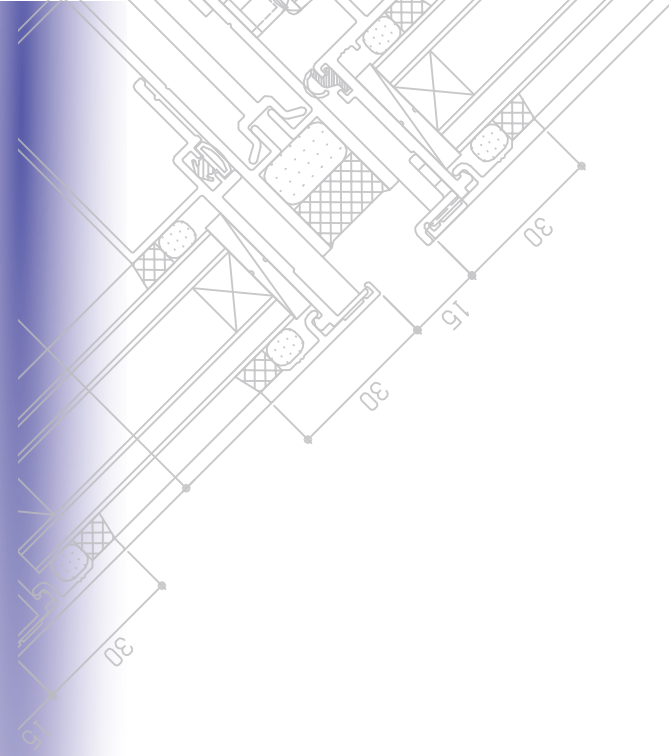


YLUX 120 超高水密觀景窗 Widen your vision

# 高瞻。

居高望遠，把美景盡收眼底。

以卓越科技實現舒適的住宅品質，風雨無阻。



玻璃窗與窗框交織而成，整齊劃一的精緻外觀，表現住宅與建築的美感，創造前所未有的開闊視野。

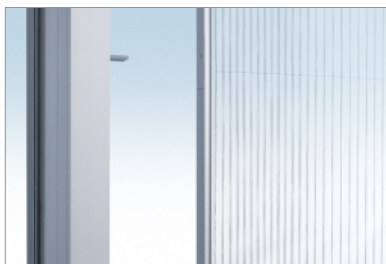
耐風壓性	氣密性	水密性	隔音效果
3600 · 4500Pa	2	1000Pa	30 · 35

## Design Point



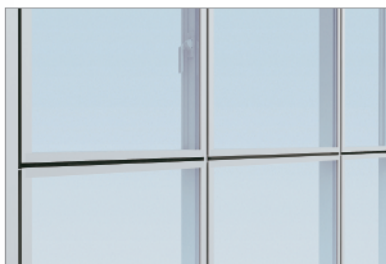
### 美學思考 細膩工藝

橫框與縱框統一為僅75mm的寬幅。整齊劃一的窗框造型，從建築外觀看進室內，呈現井然高質感的設計外觀。



### 收納巧思 隱藏式紗窗

推開窗內採用隱藏式捲筒紗窗，只需輕鬆拉出即可使用，不需使用時，可收納於窗框中，享受寬闊視野。



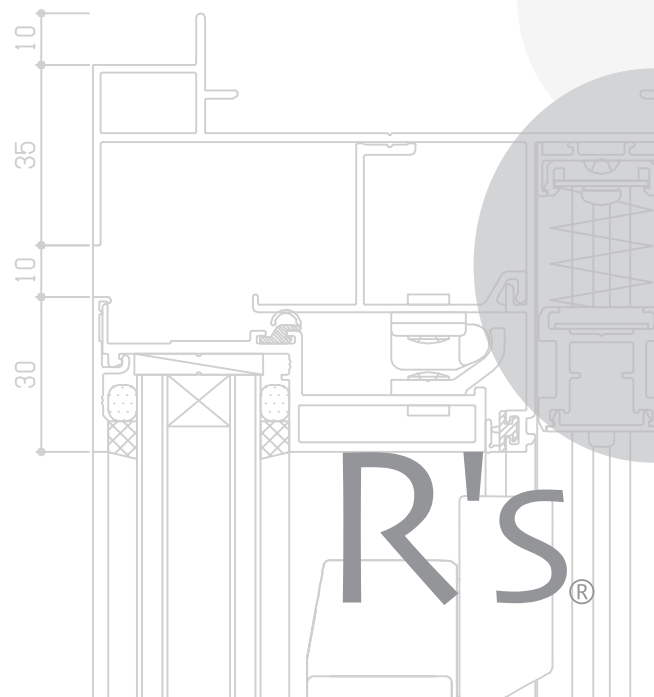
### 融合建築 完美的協奏曲

外側採用外觀平整玻璃面素材。窗戶與外牆平整接軌，提升建築整體感。



### 平整線條 極大化視野

活動窗框為隱框設計，實現俐落舒爽內觀，坐擁寬闊玻璃面的最大視野。此外，推開窗與固定窗的巧妙搭配，形成完美連結的矩形結構風格。



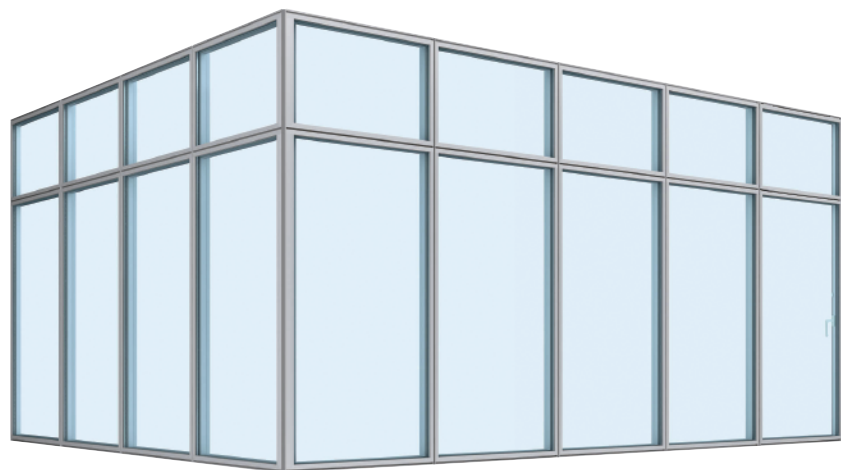
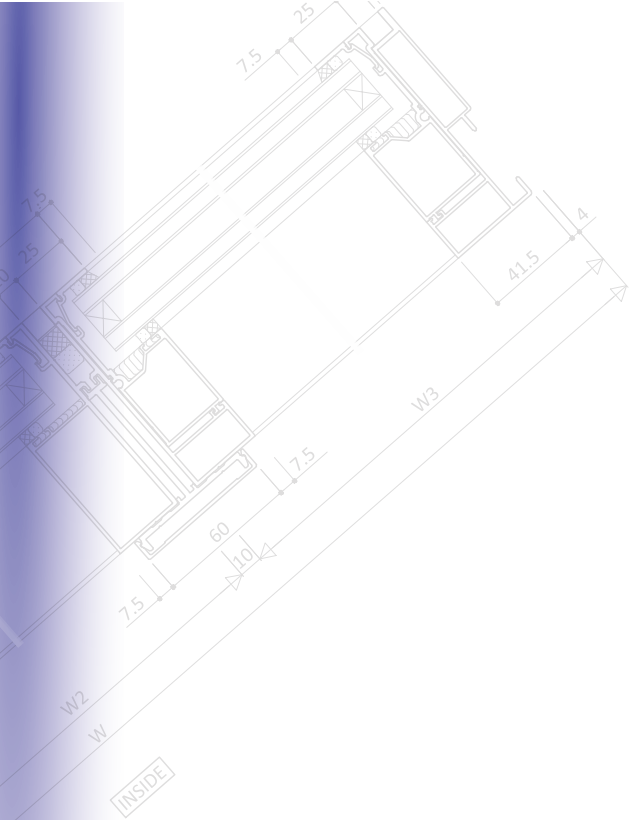


R's 建築改革科技 Architecture Revolution Technology

# 線條。

縱與橫，井然有序地交錯著。

簡鍊工整的設計，展現當代建築的美感。



俐落細緻的窗框線條，展現整齊劃一簡約風格的外觀。大片的窗型設計，拉近內外光景互動，空間延伸出更通透的視覺饗宴。

耐風壓性	氣密性	水密性	隔音效果
3600Pa	2	1500Pa	30 · 35

## Design Point



### 整齊劃一 簡約俐落

橫框與縱框統一為僅60mm的寬幅。整齊劃一的窗框造型，從建築外觀看進室內，呈現井然高質感的設計外觀。



### 細緻簡約 轉角設計

透過YKK AP獨創的轉角方立連接，即使是固定窗連窗，其轉角處亦能實現細緻簡約設計，展現通透感。



### 融合建築 完美的協奏曲

外側採用外觀平整玻璃面素材。窗戶與外牆平整接軌，提升建築整體感。

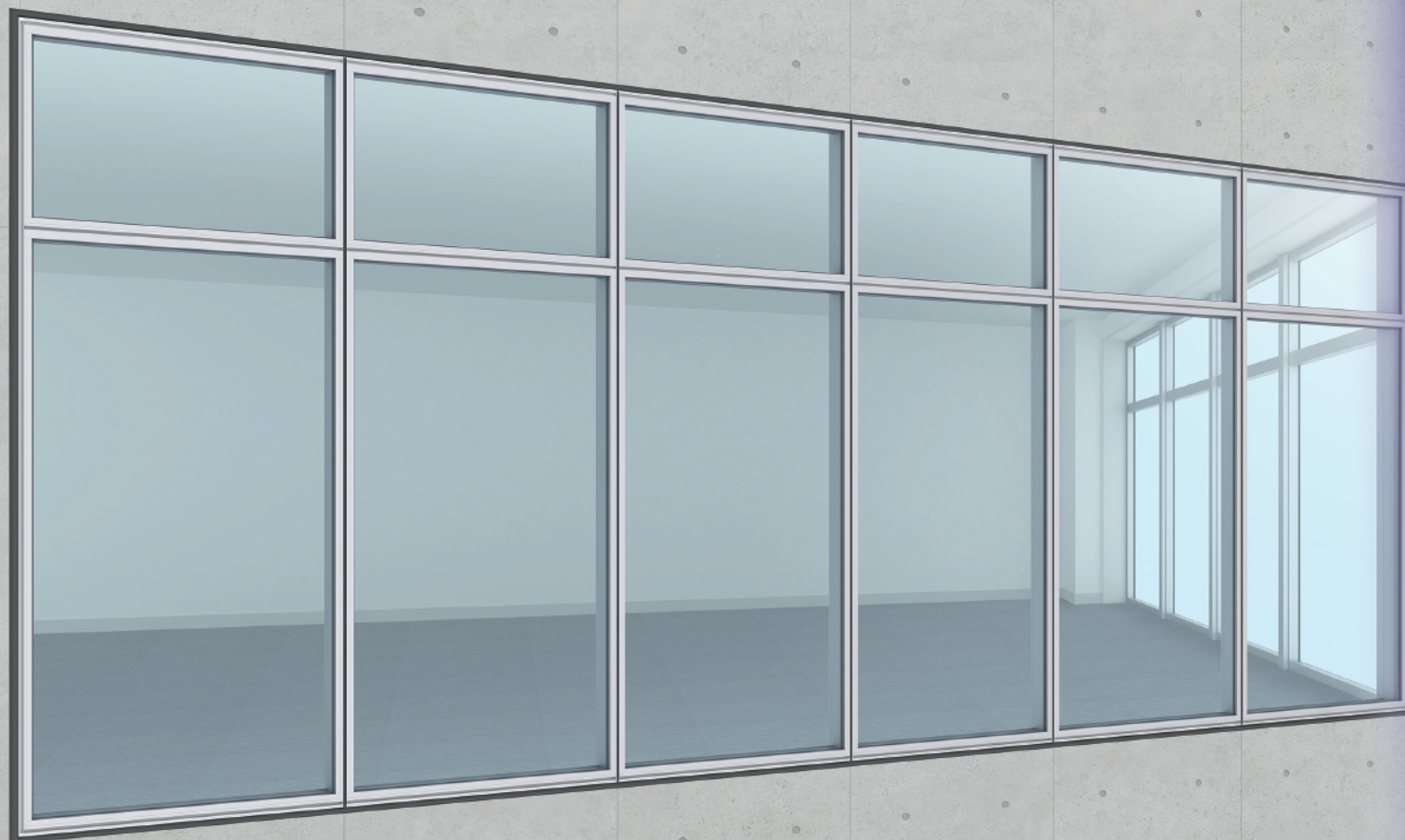


### 隱框線條 美學工藝

活動窗框為隱框設計，實現俐落舒爽外觀，坐擁寬闊玻璃面的最大視野。把手設計符合人體工學，並增加玻璃與握把間的距離以防止碰撞。



明快。直覺性機能設計  
操作輕鬆  
打造明亮的舒適環境



# PROSYS100®

建築科技大躍升 Progress System

簡約。俐落線條與隱框設計  
低調的妝點  
凸顯建築簡約風格





Pleasant

# 水密性能提升・確保安心生活

## CNS・JIS水密性能與等級

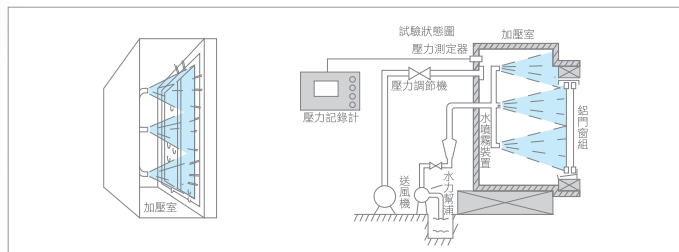
水密性之等級與性能 .....

JIS A 4706:2000・JIS A 4702:2000中規定水密性等級如下表。  
YRB-A70/YRB-A100確保高達1500 Pa的水密性，遠超過JIS判定基準最高等級之W-5 <500Pa>。

等級	W-1	W-2	W-3	W-4	W-5	
壓力差 (脈動壓中央值)	Pa	100	150	250	350	500

JIS及CNS基準之水密試驗方法 .....

JIS A 1517規定建築門窗之水密性試驗方法。試驗方法如下圖所示，將鋁門窗組安裝在壓力箱上，每分鐘噴射4L/m<sup>2</sup>·min的水，施加10分鐘的脈動壓，觀察試驗中鋁門窗組的漏水狀況。

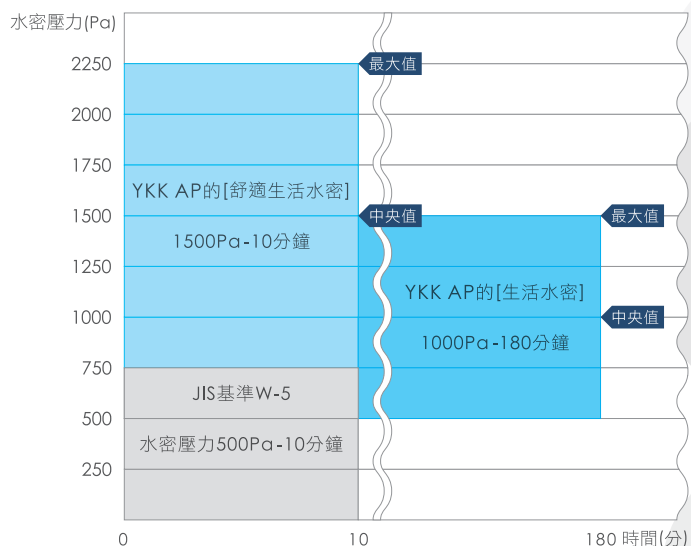


## 嚴苛氣候下，確保「生活水密」，守護生活環境

生活水密確認試驗 .....

以台灣嚴苛氣候條件，特別是颱風長時間滯留時為假想值，進行嚴格試驗。施加10分鐘中央值1500 Pa的水密壓力，確認其水密性，不會對生活帶來危害。這就是YKK AP的[生活水密] (YKK AP獨家開發基準)

水密性1500 Pa-10分鐘・1000 Pa-180分鐘 .....



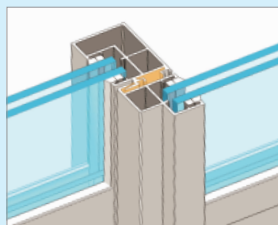
## 新等壓結構 確保高水密性

應用新等氣壓構造 .....

等氣壓理論的原理，是讓下窗框或外框直料與內扇疊合處內的壓力，約等同於外氣壓力，如此便能將雨滴的動能，封殺在滴水線，以確保高水密性。YKK AP便應用了這個理論，開發出獨自的新水密構造，讓YRB-A70/YRB-A100實現了前所未有的更高水密性。

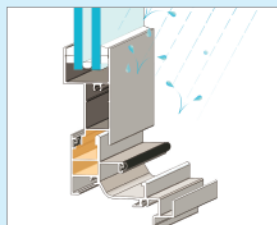
### A 窗扇疊合部

創新結構設計，增強水密性能至1500Pa，防止強風夾帶豪雨侵入，僅讓外風夾帶豪雨侵入，僅讓外氣流通形成等壓空間，確保安心生活。



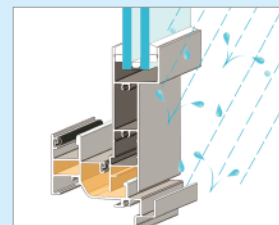
### B 下窗框&內窗扇

縮小下窗框、下門框的空隙，抑制雨水由外部滲入。在下框中空處設置外氣導入流路，形成等壓空間。

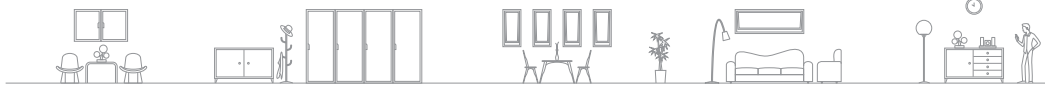


### C 下窗框&外窗扇

在高於外窗扇軌道的位置，裝設氣密材，並且在下框中空處，設置外氣導入流路，形成等壓空間。



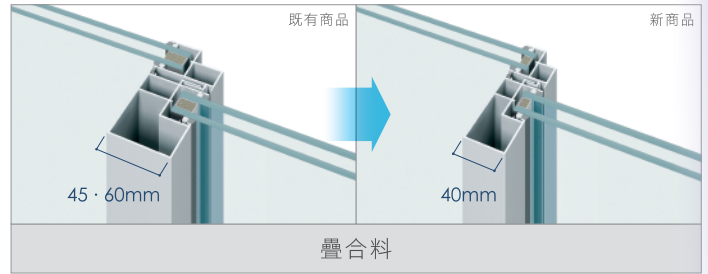
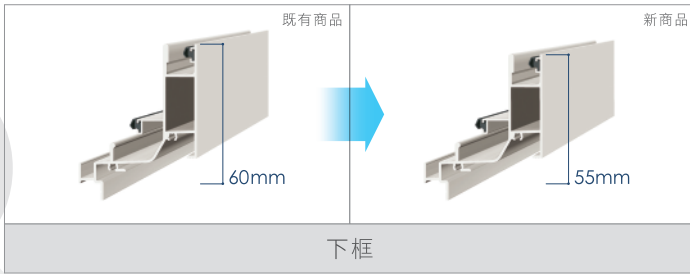
■ 等壓空間



## 極致線條美學 · 創造開闊視野

View

窗框線條細緻化 工藝美學極致展現



## 有效隔絕噪音 · 安享舒適空間

Noise

日常生活情境分貝對照表

噪音等級 dB(A)	30	40	50	60	70	80	90
噪音環境							
噪音感覺	安靜	日常生活理想範圍		吵雜		極度吵雜	

出色的隔音效果

即使在都市 · 幹線道路沿線，也可確保舒適的生活空間。



本製品的隔音效果為  
T-2<30等級>  
T-3<35等級>

- 依玻璃厚度及種類不同，隔音效果不一。
- 一般來說日常生活中較合宜的噪音程度60dB~40dB。

商品體系

水密性高達1500Pa，遠超過JIS以及CNS基準最高等級之500Pa，再加上性能高達T-2·T-3的高隔音效果，構成舒適的生活空間。

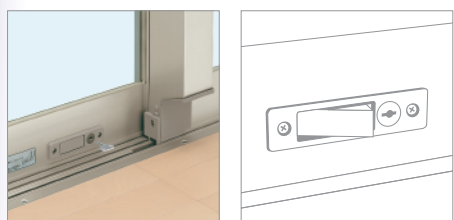
隔音效果		
	T-2 <30等級>	T-3 <35等級>
水密性		
1500 Pa ▶	YRB-A70 YRB-A100	YRB-A70 YRB-A100
1000 Pa ▶		
500 Pa ▶		



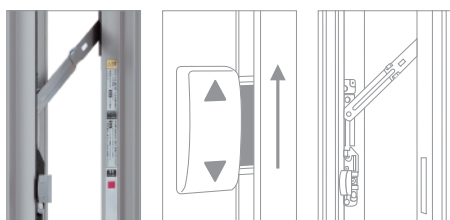
# 安心安全設計 · 守護居住天地

Security

橫拉窗(限開開關) .....



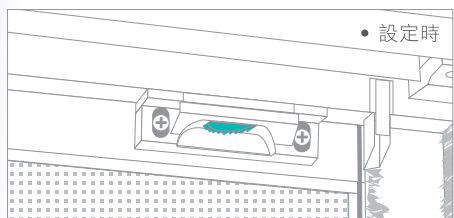
推開窗(限開開關) .....



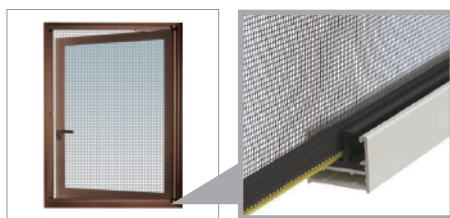
內扇保護設計 .....



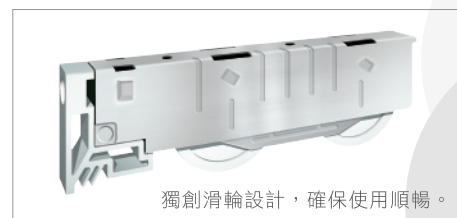
紗窗防脫落裝置 .....



新型捲筒式紗窗 .....



重型滾輪 .....



\*註：設定滾輪耐荷重時請先行確認玻璃重量。



# 人體工學設計 · 絕佳舒適手感

Reform

標準部品 .....

推開窗系



單扣點式



連動扣點式

橫拉窗系



氣密門用



其他選購配備 .....

輔助把手



凹型拉手  
180mm



大型把手  
300mm



輔助把手  
150mm



輔助拉手  
200mm

其他把手·窗扣



附鑰匙窗扣



推開窗用

\*註：另有其他標準色部品可供選配。



## 商品規格表

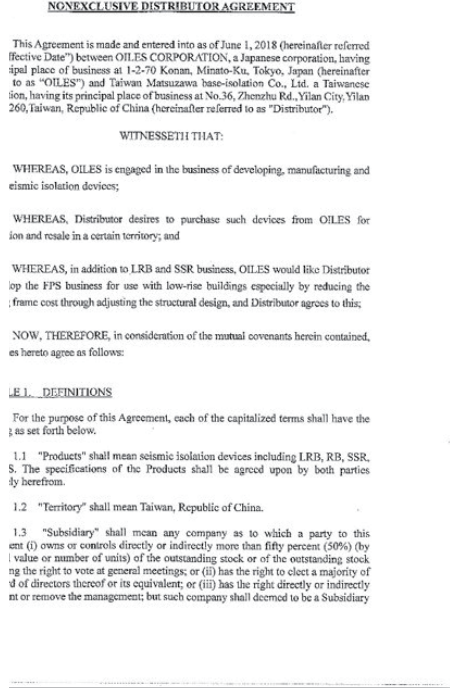
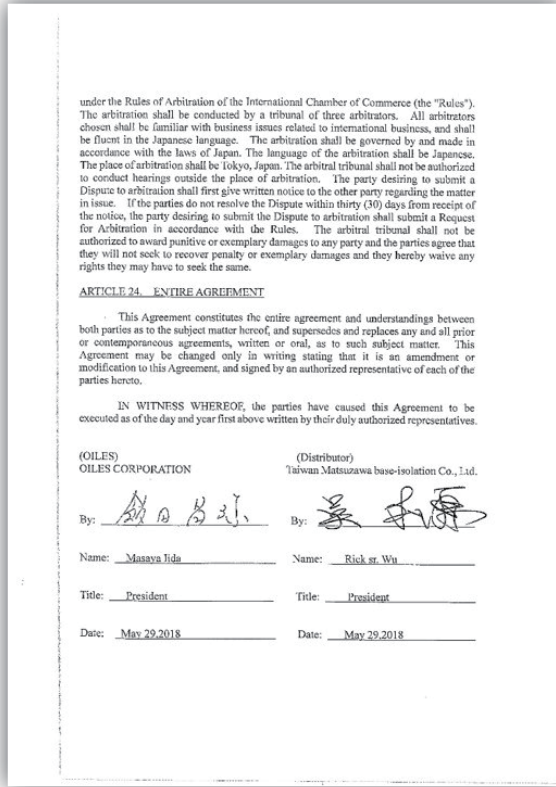
YRB-A	YRB-A70				YRB-A100			
	玻璃開口/mm	水密(pa)	氣密	風壓(pa)	玻璃開口/mm	水密(pa)	氣密	風壓(pa)
橫拉窗	16、22、28、36	1500	2	3600	16、22、28、36	1500	2	3600
單拉窗	16、22、28				16、22、28			
推開窗	18、22、28、36				18、22、28、36			
推射窗	18、22、28、36				18、22、28、36			
固定窗	18、22、28、36、42				18、22、28、36、42			
氣密門	-				18、22、28、36			

## 窗型總覽

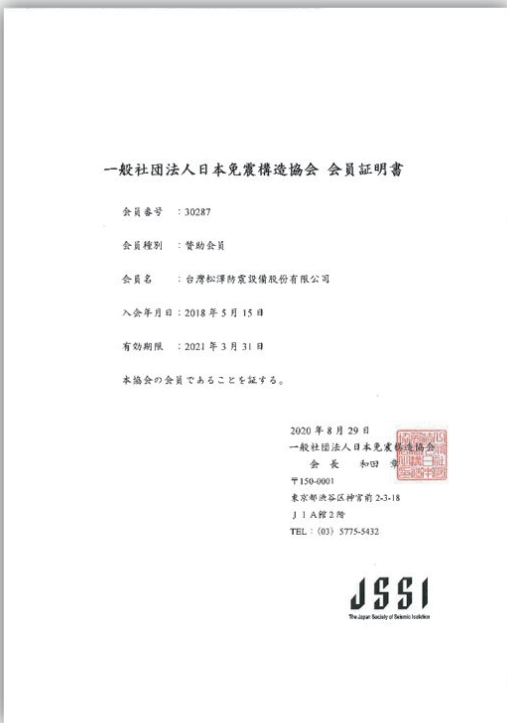
橫拉窗		雙橫拉真固定	單拉窗
2扇	4扇		

推開窗	推射窗	固定窗	氣密門

# 代理授權證明書



## OILES台灣代理合約



## JSSI 會員證明書

## Getzner台灣代理合約



免震電子型錄



官網最新消息

TEL : 03-925-2552 FAX : 03-925-5252  
260 宜蘭縣宜蘭市珍珠路36號  
No.36, Zhenzhu Rd., Yilan City, Yilan County 260, Taiwan (R.O.C.)  
baseisolation@lee-shinn.com.tw  
[www.taiwanmatsuzawa.com.tw](http://www.taiwanmatsuzawa.com.tw)



台灣松澤  
防震設備

Taiwan Matsuzawa  
base-isolation Co., Ltd.

2020年製